

# デバイスWebAPIコンソーシアム 第4回技術WG DeviceConnect連携



インフィテグラ株式会社  
長野 清人



## 遠赤外線センサ

- 80x60ピクセル、8.6fps
- 波長領域 8-14 $\mu$ m
- 水平画角 51度



## USB2.0

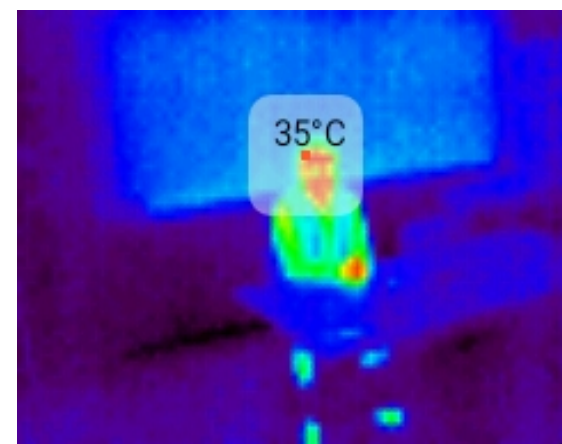
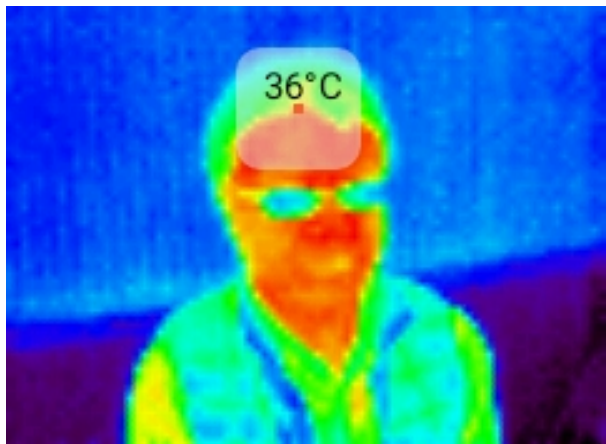
- UVC1.0対応
- サイズ 42x22x13mm、重量10g
- 対応OS

Windows, Linux, Android

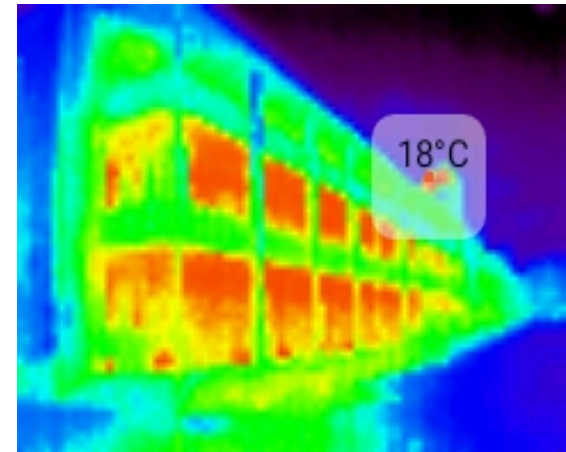
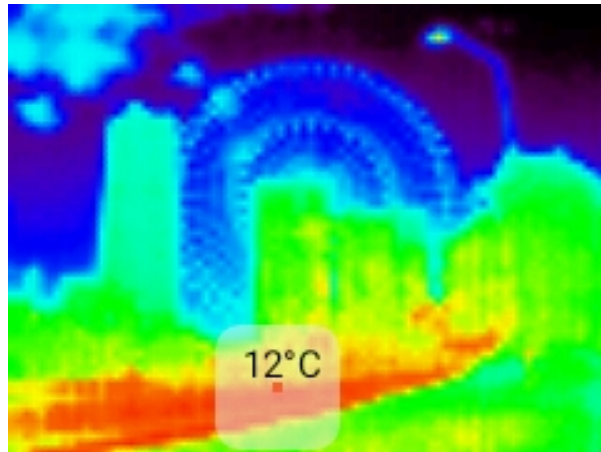
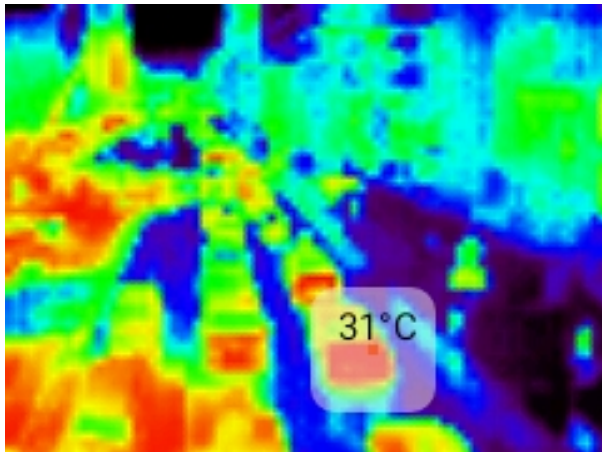
- アプリ  
開発環境  
(Native Library)
- } 無償提供

**¥49,800**

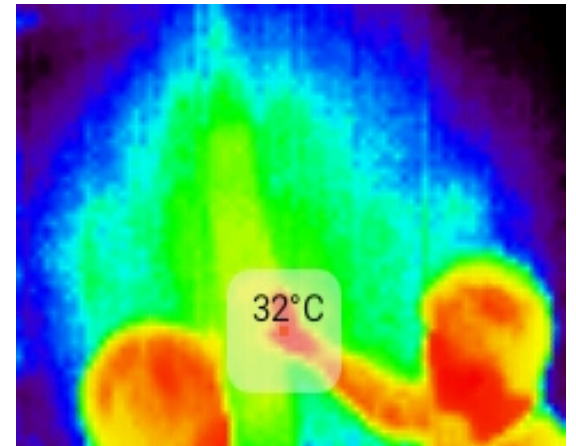
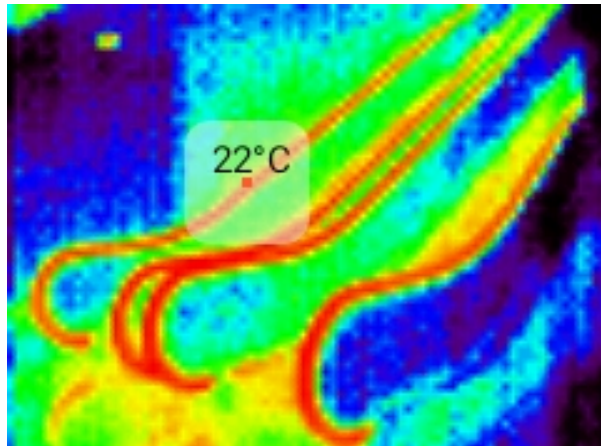
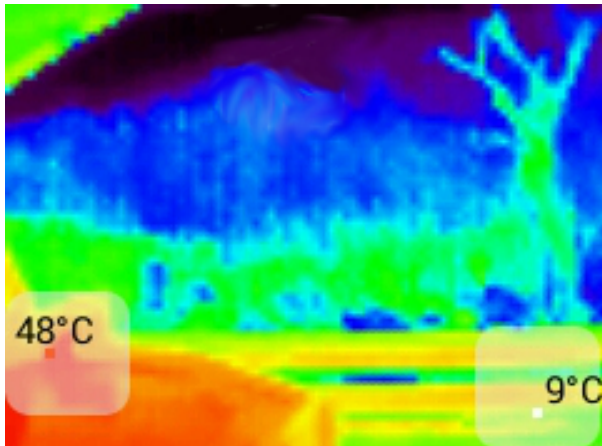
# OWLIFT サンプル画像



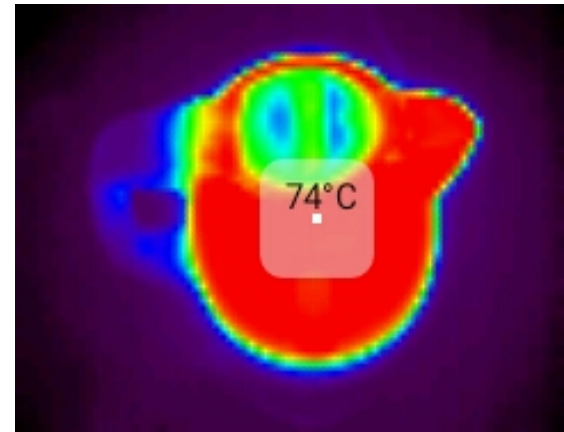
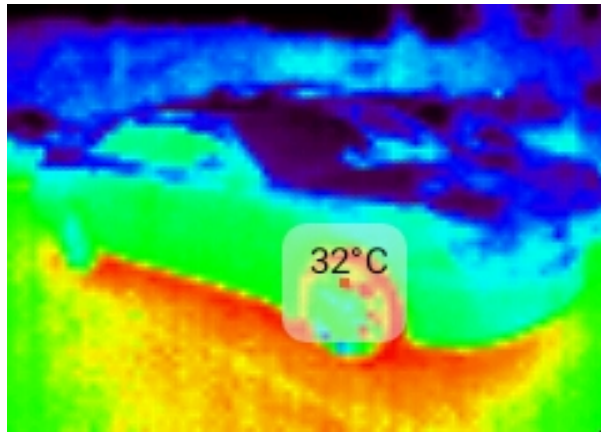
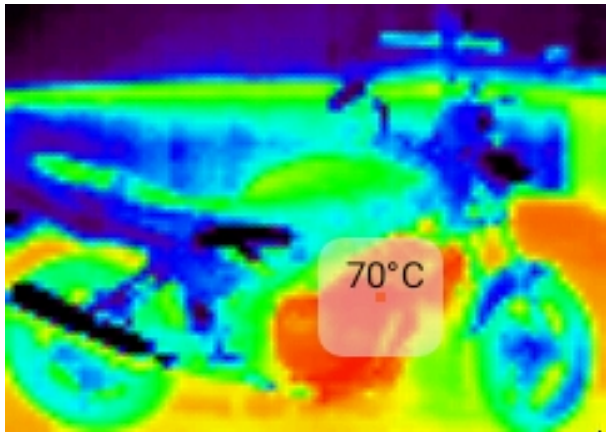
# OWLIFT サンプル画像



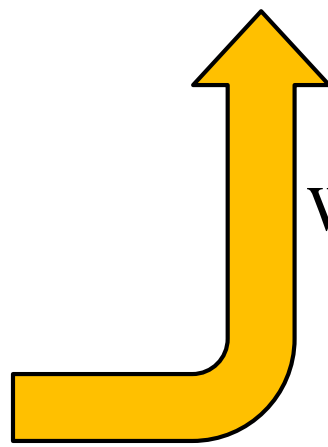
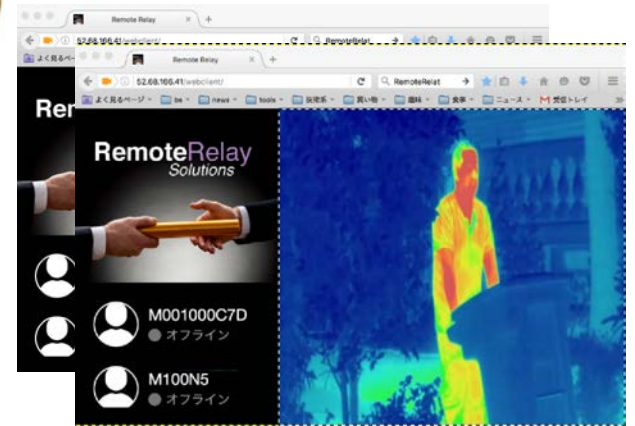
# OWLIFT サンプル画像



# OWLIFT サンプル画像



## Infinitegra



DeviceConnect  
プラグイン提供

WebRTC



# 低照度カメラ

ソニー製イメージセンサ IMX225搭載

- 最低被写体照度0.005ルクス

1ルクス : 月明り

10ルクス : ロウソク

100ルクス : 街灯下



(参考) 撮影画像



1ルクス環境



0.1ルクス環境



# DeviceConnect

